

deltaspray

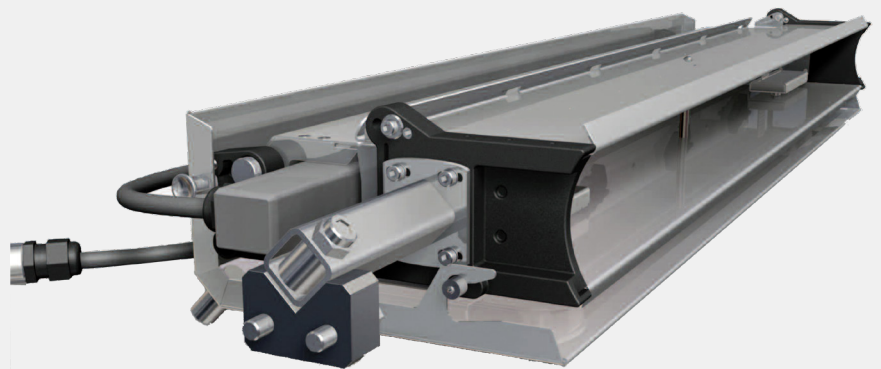
Sprühfeuchtwerke



deltaspray

Ihre Vorteile auf einen Blick:

- kontaktlose Übertragung des Feuchtmittels mit hoher kontrollierter Sprühfrequenz
- Dosierung über individuelle Ansteuerung jeder Sprühdüse
- schneller und werkzeugloser Wechsel der Düsen
- symmetrischer Aufbau – keine „linken“ und „rechten“ Sprühfeuchtwerke
- werkzeugfreie Wartung



- › deltaspray modulares Sprühfeuchtwerk für konstante Druckqualität
- › fremdenergiefreie Düsenreinigung schützt vor Verschmutzung

Leistungsstärke auf kleinem Raum

Als wichtiger Bestandteil von Zeitungsrotationen beeinflussen Sprühfeuchtwerke erheblich die Qualität des Druckergebnisses.

Mit den modularen Sprühfeuchtwerken der delta.spray line erzielen Drucker, dank der innovativen und zuverlässigen Technik, eine konstante Druckqualität bei hoher Prozessstabilität.

Einzelanzusteuerte Düsen und Shutter erlauben eine hochflexible Systemkonfiguration und sichern die volle Kontrolle über das Sprühbild und die Befeuchtung – unabhängig von der Bahnbreite.

Das einzigartige Prinzip zur fremdenergiefreien Düsenreinigung schützt sämtliche Düsen vor Verschmutzung.

So wird die Maschinenverfügbarkeit maximiert, Reparatur- und Wartungsaufwand werden verringert.

Sprühfeuchtwerke werden ständig beansprucht und müssen stets einsatzbereit sein. Über die praktische Serviceklappe kann die erforderliche Kontrolle und Wartung der Sprühbalken schnell und einfach durchgeführt werden. Die besondere Servicefreundlichkeit des Systems ermöglicht es, Düsen im Ernstfall schnell zu ersetzen oder den Sprühbalken werkzeuglos und ohne großen Aufwand komplett zu entnehmen. Zusammen mit einer abgestimmten Feuchtmittel-Aufbereitung entsteht ein Gesamtsystem, das die Funktion der Feuchtwerke optimiert.

Sprühfeuchtwerke

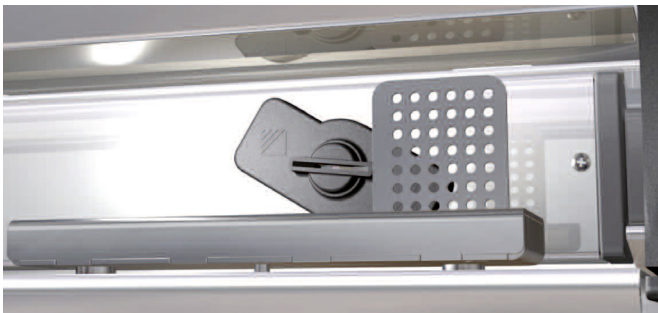
Der Venturi-Effekt

Die langlebigen, nahezu verschleißfreien Ventile überzeugen durch besondere Leistungsfähigkeit und Präzision. Die ständige Reproduzierbarkeit der Prozesse erwirkt eine hohe Prozesssicherheit bei optimalem Gleichgewicht von Feuchtmittel und Farbe.

Um steigenden Anforderungen der modernen Produktion gerecht zu werden, verfügen die Sprühfeuchtwerke der delta.spray line über eine neuartige und effektive Düsenreinigung.

Ausgefällte Strukturen im Deckel der Düse erzeugen den sogenannten Venturi-Effekt, durch den rein physikalisch ein Unterdruck erzeugt wird. Zudem wird saubere Luft durch einen Filter im Gehäuse angesogen und umströmt die Düse. So wird sichergestellt, dass keine Schmutz- und Farbpartikel die Düse verstopfen können. Aktiv erzeugte Druckluft, die hohe Energiekosten verursacht, wird dadurch überflüssig.

Die Standzeit jeder Düse wird spürbar verlängert und steigert somit aktiv die Produktivität der Maschine.



› manuelle Shutter für hohe Flexibilität

Vollständig in den Leitstand integriert

Um effizient und verlustfrei unterschiedlichste Bahnbreiten bedrucken zu können, sind für Sprühfeuchtwerke der deltaspray line manuell verstellbare Shutter optional verfügbar. Dank der nahtlosen Integration in den Maschinenleitstand sind Anpassungen während des



› Venturi Kappe – einzigartige Düsenreinigung

Vorteile der innovativen Düsenreinigung:

- geringe Betriebskosten – kein Fremdenergiebedarf für Druckluft
- geringer Installationsaufwand
- keine Verschmutzung der Düsen
- spürbar weniger Wartungsaufwand
- deutlich erhöhte Maschinenverfügbarkeit und Produktivität

Die besonderen Merkmale:

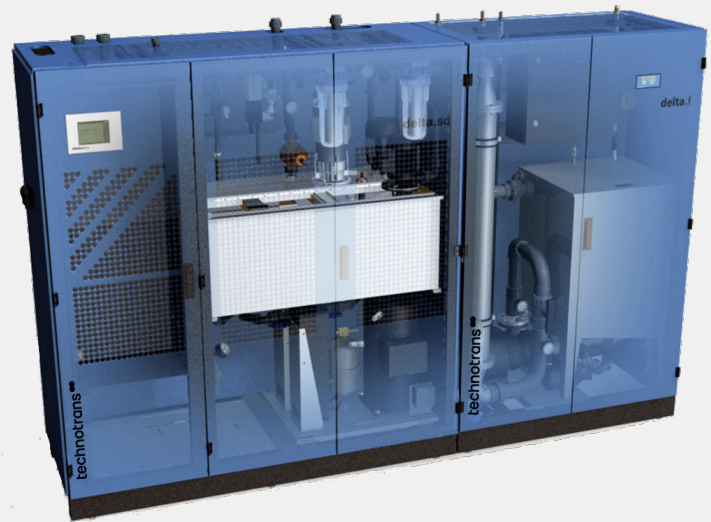
- manuell verstellbare Shutter
- vollwertige Leitstandanbindung
- schnelle und präzise Anpassung an unterschiedliche Bahnbreiten

Druckprozesses schnell und einfach durchzuführen. Dies führt zur erhöhten Flexibilität in der Produktion. Darüber hinaus ermöglicht die durchdachte Software eine ausgesprochen präzise und reproduzierbare Steuerung des Sprühbildes.

deltaspray

Funktionalität:

- Automatisches und manuelles Überfeuchten
- Speicherung einzelner Wasserkurven pro Druckeinheit
- Einzelverstellung der Düsen
- Frei konfigurierbare Voreinstellungen und Startparameter
- Konfigurierbares Passwort zum Schutz sensibler Funktionen
- Detaillierte Darstellung der Betriebsparameter, Status- und Fehlermeldungen



Wenig Makulatur

Intuitive Steuerung auch bei Nachrüstungen

Aufbereitung und Filtration speziell für Sprühfeuchtwerke

Kleine Details verdienen besondere Aufmerksamkeit

Die deltaspray line überzeugt neben den besonderen baulichen Details auch durch die Effizienz einzelner Prozesse. Die ständige interne Zirkulation verhindert stehendes Feuchtmittel, hierdurch wird die Bildung von Mikroorganismen unterbunden.

Ein weiterer Vorteil ist die konstante Feuchtmittel-Temperatur, wodurch die Makulatur beim Anfahren der Maschine erheblich reduziert wird. Robuste Elektrostecker und Edelstahl-Schnellkupplungen gewährleisten problemloses Handling – auch über viele Jahre hinweg. Die modulare und bedienerfreundliche Elektronik ermöglicht die optimale Anbindung der deltaspray Sprühfeuchtwerke an den Maschinen-Leitstand. Diese Beiträge zur Sicherung der Prozessstabilität nehmen wesentlichen Einfluss auf

die Wirtschaftlichkeit jedes einzelnen Auftrags. Immer weniger Handgriffe und zu überwachende Parameter – so spart man heute Zeit und Geld.

Feuchtmittel-Versorgung mit System

technotrans liefert Komplettlösungen aus einer Hand. Als Systemanbieter erarbeiten wir für unsere Kunden umfassende Konzepte für den komplexen Feuchtmittel-Kreislauf. Unabhängig davon, ob es sich um komplexe Installationen oder Einzelanwendungen handelt. In der technotrans sline finden sich speziell für den Einsatz mit Sprühfeuchtwerken konzipierte Geräte zur Feuchtmittel-Aufbereitung und -Filtration.

Unsere Fachleute beraten Sie gerne direkt vor Ort in Ihrem Betrieb.